

LUMIXA®



**Повлиява
симптомите
на „сухо око“
и осигурява
ефективна
фотопротекция**



Referans
— OFTA

Макулната дегенерация заема първо място сред заболяванията, водещи до загуба на зрението.

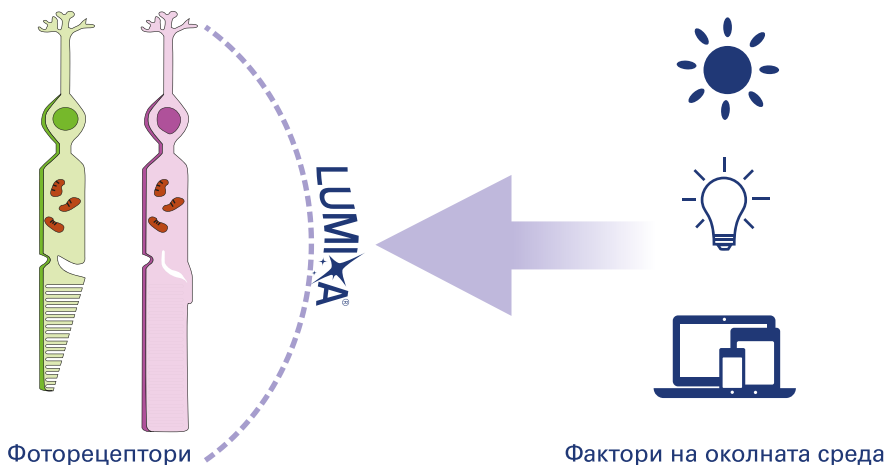
Основно значение в развитието на макулната дегенерация имат:

- генетичните фактори
- неблагоприятните фактори на околната среда

Очните тъкани непрекъснато се подлагат на агресивното въздействие на синия спектър на слънчевата светлина и синята светлина (LED), излъчвана от електронните устройства.

В резултат, в ретината се натрупват свободни радикали, оказващи разрушително въздействие върху фоторецепторите.

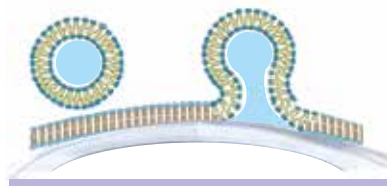
LUMIXA, ПРЕДСТАВЛЯВА МОЩЕН АНТИОКСИДАНТ, КОЙТО АБСОРБИРА СИНЯТА СВЕТЛИНА



LUMIXA притежавайки невропротекторен ефект, предотвратява процеса на апоптоза в макулните клетки.

- ✘ **Crocine** – единственият фотоактивируем каротиноид, получен от шафран. Притежава невропротекторен ефект. Защишава фоторецепторите от увреждащото действие на синята светлина, която представлява рисков фактор предизвикващ макулна дегенерация.

Crocine стимулира метаболитните процеси на лещата на окото, защитава нейните тъкани от увреждане от свободните радикали.



Резултат от сравняването на динамичния вискозитет 0,15% хиалуронова киселина и LUMIXA, подлагани на 30-минутно въздействие на пряка светлина преди тестирането.

- ✘ **Натриев хиалуронат Na(CXL)** е ретикуларна форма на хиалуроновата киселина, получена чрез микробиологичен патентован процес на кръстосано свързване. Създава висока мукоадхезивност, която удължава периода на контакт на препарата с повърхността на окото.

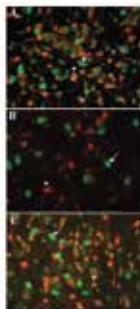
- ✘ **Липозомите** с висока концентрация възстановяват липидния слой на слъзния филм, предотвратявайки прекомерното изпарение. Необходими са за транскорнеалната доставка на препарата във всички очни структури.



Благодарение на високата мукоадхезивност, LUMIXA създава защитен филм на повърхността на роговицата, който препяства поглъщането на увреждащата очните тъкани синя светлина.



ВЪЗДЕЙСТВИЕ НА УВРЕЖДАЩАТА СИНЯ СВЕТЛИНА ВЪРХУ РЕТИНАЛНИТЕ КЛЕТКИ



A – контрол на ретиналните клетъчни култури, намиращи се в тъмнина

B – ретинална клетъчна култура, подлагана на въздействие на синя светлина (LED) в течение на 24 часа

C – ретинална клетъчна култура, получаваща LUMIXA

По този начин, LUMIXA доказано защитава ретиналните клетки от въздействието на синята светлина (LED).

LUMIXA осигурява:

- ✗ защита на фоторецепторите от увреждащото действие на синята светлина, водещо до развитие на макулна дегенерация (Crosin)
- ✗ невропротекция на клетките на макулата (Crosin)
- ✗ дълготрайна мукоадхезивност и стабилизиращо действие на слъзния филм (Crosin, Натриев хиалуронат, Липозоми)
- ✗ противовъзпалително и регенериращо действие на повърхността на окото (Crosin, Натриев хиалуронат)

Показания:

- Профилактика на възрастова макулна дегенерация
- Оптична глаукоматозна ретинопатия
- Синдром на „сухото око“
- Синдром на компютърното зрение, астигматизъм
- Продължително използване на лещи
- Начален стадий на помътняване на лещата на окото
- Корекция и лечение на различни видове рефракционни аномалии (миопия, хиперметропия, астигматизъм)

LUMIXA®

Lumixa 10 мл.

Антиоксидантен лубрикантен офталмологичен разтвор

Lumixa е антиоксидантен и лубрикантен офталмологичен разтвор без консерванти, на базата на кръстосано-свързана хиалуронова киселина, липозоми и кроцин.

Кръстосано-свързаната хиалуронова киселина е мрежеста форма на натриев хиалорунат, създадена, за да се постигне повече вискоеластичност и стабилност на молекулата. Кръстосано-свързаният натриев хиалорунат гарантира по-добра хидратация и по-дълго присъствие върху очната повърхност. Благодарение на синергичното действие между кръстосано-свързания натриев хиалорунат и липозомите, LUMIXA е подходящ за всички видове сухота на окото, причинена от намаление на водната компонента на сълзите или повишено изпарение на водната компонента на сълзите.

Антиоксидантната активност на кроцин позволява да се намали увреждането на очната повърхност, причинена от свободни радикали, в случаи на:

- Сухо око
- Механично увреждане (офталмологични диагностични или хирургични процедури, очни травми)
- Натоварване на окото от фактори на околната среда (климатизация, сух или замърсен въздух, високи температури и т.н.)
- Повишено натоварване на окото (продължителна работа с компютър, неблагоприятно осветление и т.н.)

Показания:

Симптоматично лечение на симптомите на сухо око. Също така е подходящ за корнеална защита като заместител на сълзите след хирургия на окото, очна травма или в случаи на натоварване на окото от неблагоприятни фактори на околната среда или други - продължителна работа с компютър, неблагоприятно осветление и т.н. Lumixa може да се използва с контактни лещи.

Как се използва?

Накапвайте 1 или 2 капки във всяко око няколко пъти на ден или както ви е предписано от медицинския специалист.

Състав:

0.15% кръстосано-свързана натриева сол на хиалуронова киселина, липозоми, кроцин, EDTA двунатриева сол, изотоничен разтвор (pH 7.2)

Начин на отпускане:

Монодозов флакон от 10мл.
Медицинско изделие

Предупреждения:

Преди да използвате изделието си измийте старателно ръцете. Не използвайте изделието ако сте алергични или свръхчувствителни към някоя от съставките. Затваряйте добре флакона след употреба. Не използвайте изделието по-дълго от 60 дни след първоначалното отваряне на флакона. Не използвайте разтвора след изтичането на срока на годност отбелязан на флакона.

Дръжте далеч от източници на топлина и от досег с деца. Не поглъщайте. Не използвайте изделието ако е нарушена целостта на опаковката. Ако имате нежеланите реакции, преустановете използването на продукта и се консултирайте с лекар. Внимавайте върха на флакона да не попада в контакт с окото.

Производител:
FBVISION Италия

FBVISION
Ophthalmic Pharmaceuticals